

# DUCROS ALMAGRO

## PRESENTACIÓN

Tras un 2020 marcado por el COVID-19, volvemos a celebrar el DUCROS ALMAGRO. Se propone un nuevo escenario del evento, nuevos circuitos de carrea a pie y un protocolo ANTI-COVID.

El formato será de 6km a pie, 20km BTT y 3 km a pie.

## UBICACIÓN

Aledaños Pabellón Jose Manuel Roldán, utilizando la pista exterior para el box de tránsito de la carrera a pie al ciclismo.

Entrega de dorsales al aire libre (si la climatología acompaña) y duchas en el citado pabellón.

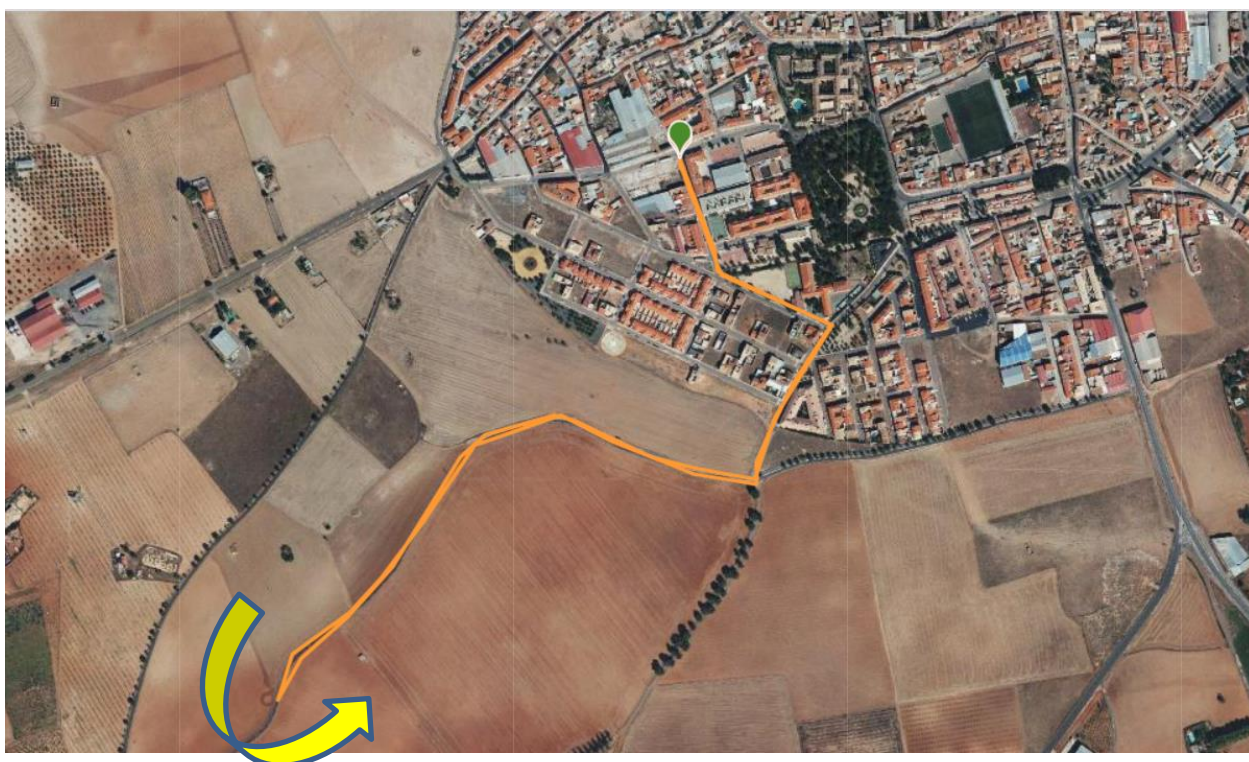
<https://goo.gl/maps/mUu9wsBrBLJwtrH7>

## SECTOR 1: 6KM A PIE

El sector de carrera a pie será 100% asfalto, utilizando la vía verde. Dos ida-vuelta al siguiente circuito.

Avituallamiento líquido km 3

<https://es.wikiloc.com/rutas-carrera/ducros-almagro-2021-82138380>



## **SECTOR 2: 20 KM BTT**

Salida desde el epicentro de la prueba en el Pabellón por caminos dirección Valenzuela de Cva., vuelta por “las Lomillas”.

<https://es.wikiloc.com/rutas-mountain-bike/ducros-almagro-2021-82129442>



## **SECTOR 3: 3 KM A PIE**

Recorrido idéntico al primer sector, esta vez sólo una vuelta.

## **PROTOCOLO COVID**

Limitación a 150 participantes, aumentando la distancia entre bicicletas en el BOX

Gel desinfectante para recoger dorsales, acceso a BOX, acceso avituallamiento y acceso a vestuarios y duchas.

Uso de mascarilla obligatorio para público y participantes, desde la recogida de dorsales, hasta el momento de la salida. Al llegar a meta será nuevamente obligatorio.

Avituallamiento liquido de carrera a pie con botellas

Avituallamiento final en fila de a 1, con mascarilla, recogida de liquido y sólido y abandono del lugar

Salida escalonada en bloques de 10 participantes cada 30 segundos.

Declaración jurada de los participantes de no presentar síntomas compatibles y no haber tenido contacto con positivos de COVID

## **HORARIOS**

08:30- Montaje box y zona de meta

De 09:00 a 09:40- Entrega dorsales

10:00- Inicio competición, en tandas de 10 participantes cada 30s

10:07:30- Ultima tanda de salida

10:20- Cabeza de prueba inicia sector BTT

10:40- Cola de prueba inicia sector BTT

11:00- Cabeza de prueba inicia sector a pie final

11:10- Cabeza de prueba en meta

12:00- Fin de competición, todos los participantes en meta.

12:30- Entrega trofeos.